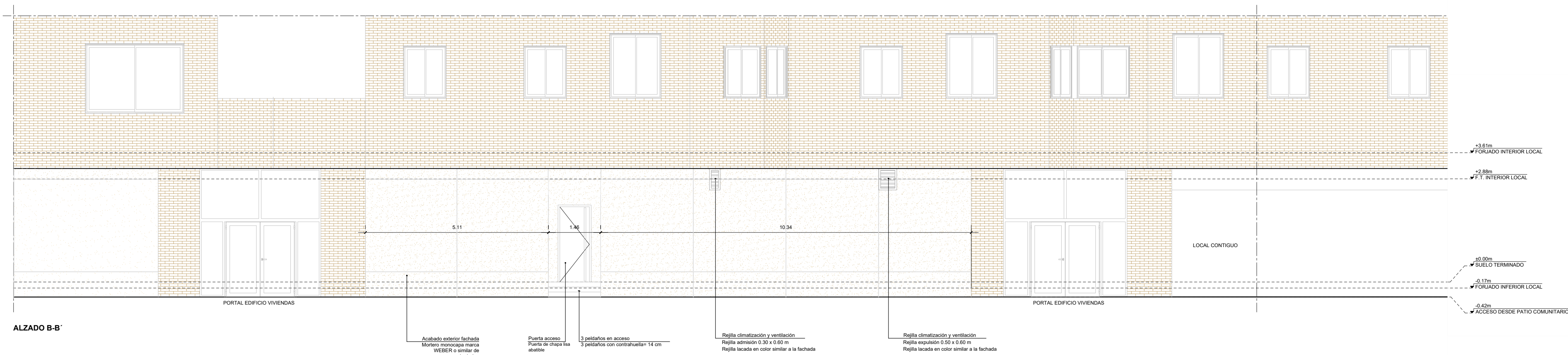
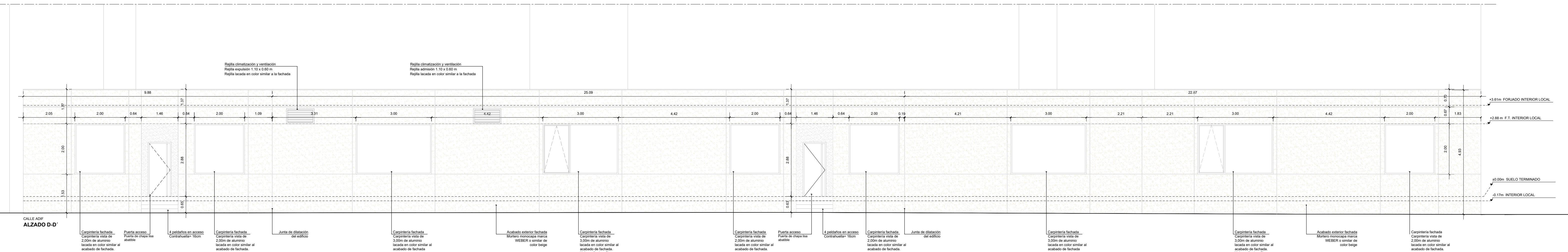


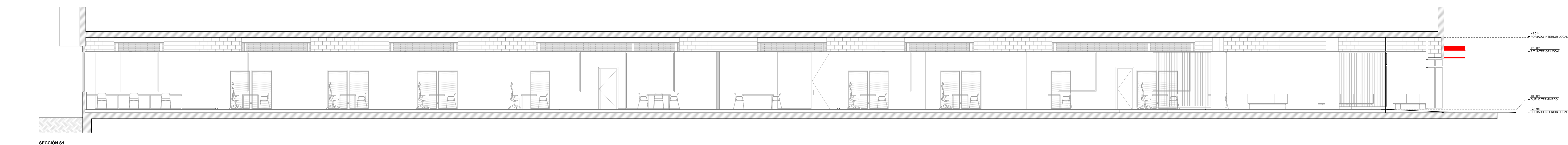
ALZADO QUEBRADO A-A'



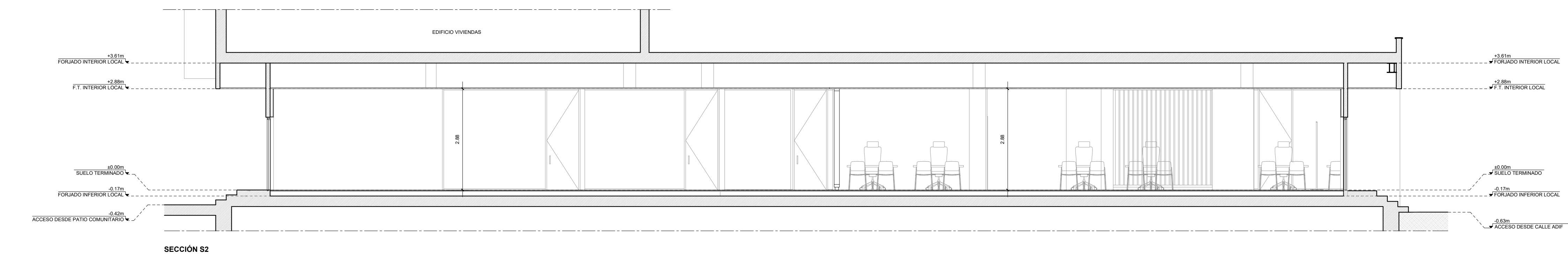
ALZADO B-B'



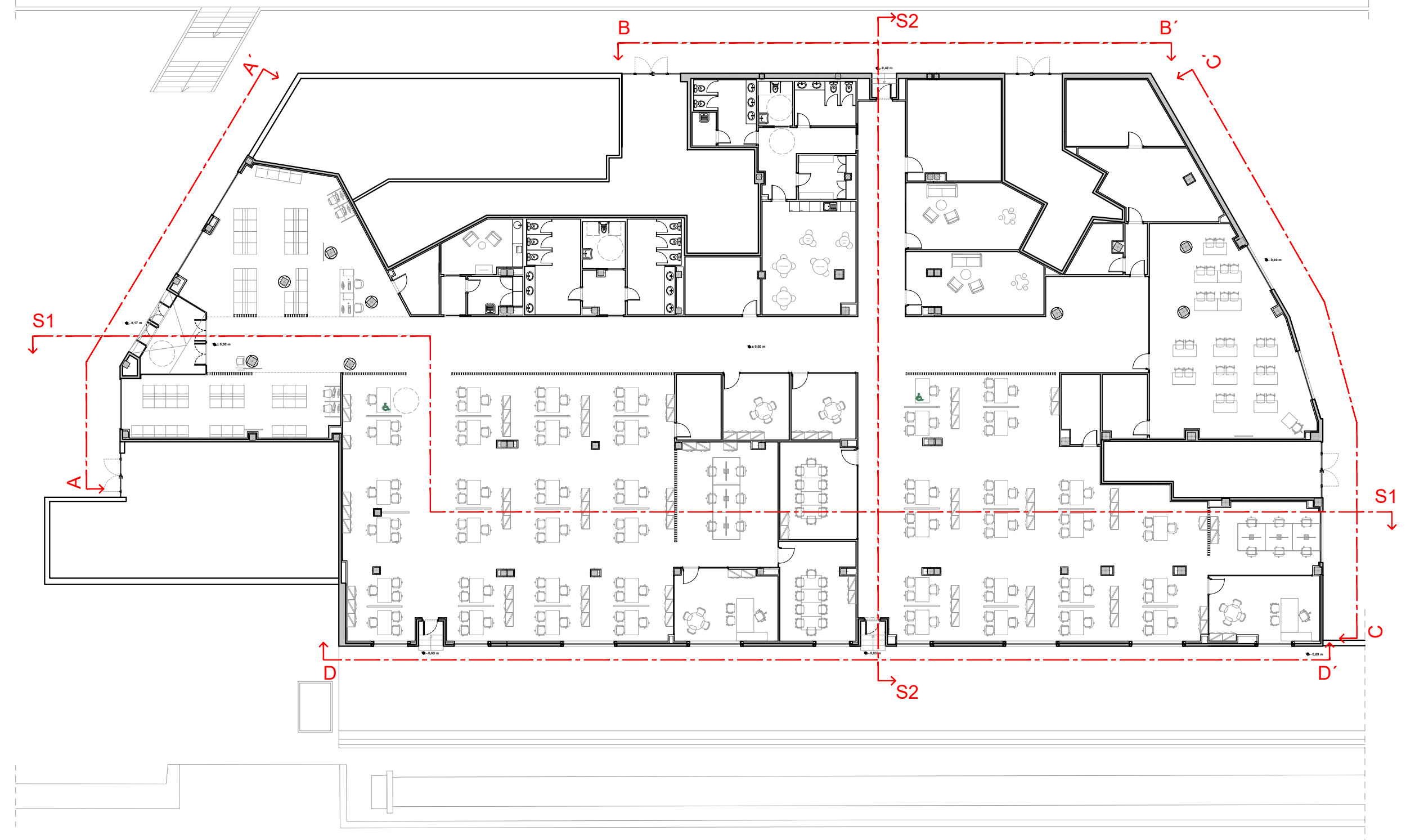
ALZADO C-C'



SECCIÓN D-D'



SECCIÓN E-E'



SECCIÓN F-F'

PROMOTOR:



DIRECCIÓN GENERAL
DE SERVICIO PÚBLICO
DE EMPLEO

CONSEJERÍA DE ECONOMÍA,
HACIENDA Y EMPLEO

ARQUITECTO: FERNANDO RODRÍGUEZ-BERMEJO
Nº Col. COAM: 10.970



Abril 2025

POBLACION :

COLLADO VILLALBA (MADRID)
Calle Rafael Alberti, 2

ENCARGO :

ADECUACIÓN DE LOCAL PARA LA
OFICINA DE EMPLEO DE COLLADO VILLALBA

FASE :

PROYECTO BÁSICO Y DE EJECUCIÓN

ESTADO REFORMADO
ALZADOS Y SECCIÓN

MODIFICACION PLANO :

05-OF.EMPLEO VILLALBA_ER_ALZADOS Y SECCION.dwg

INMUEBLE

FECHA

PROYECTO :

04/2025

MODIFICADO :

--/--

PLANO

PLANO Nº

05

ESCALA

Nº